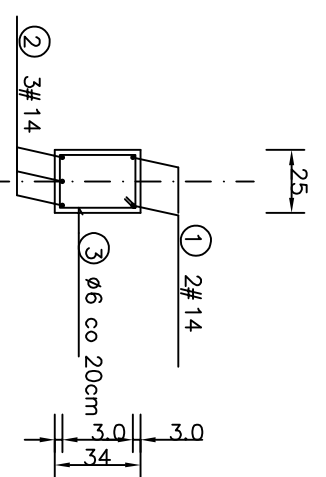
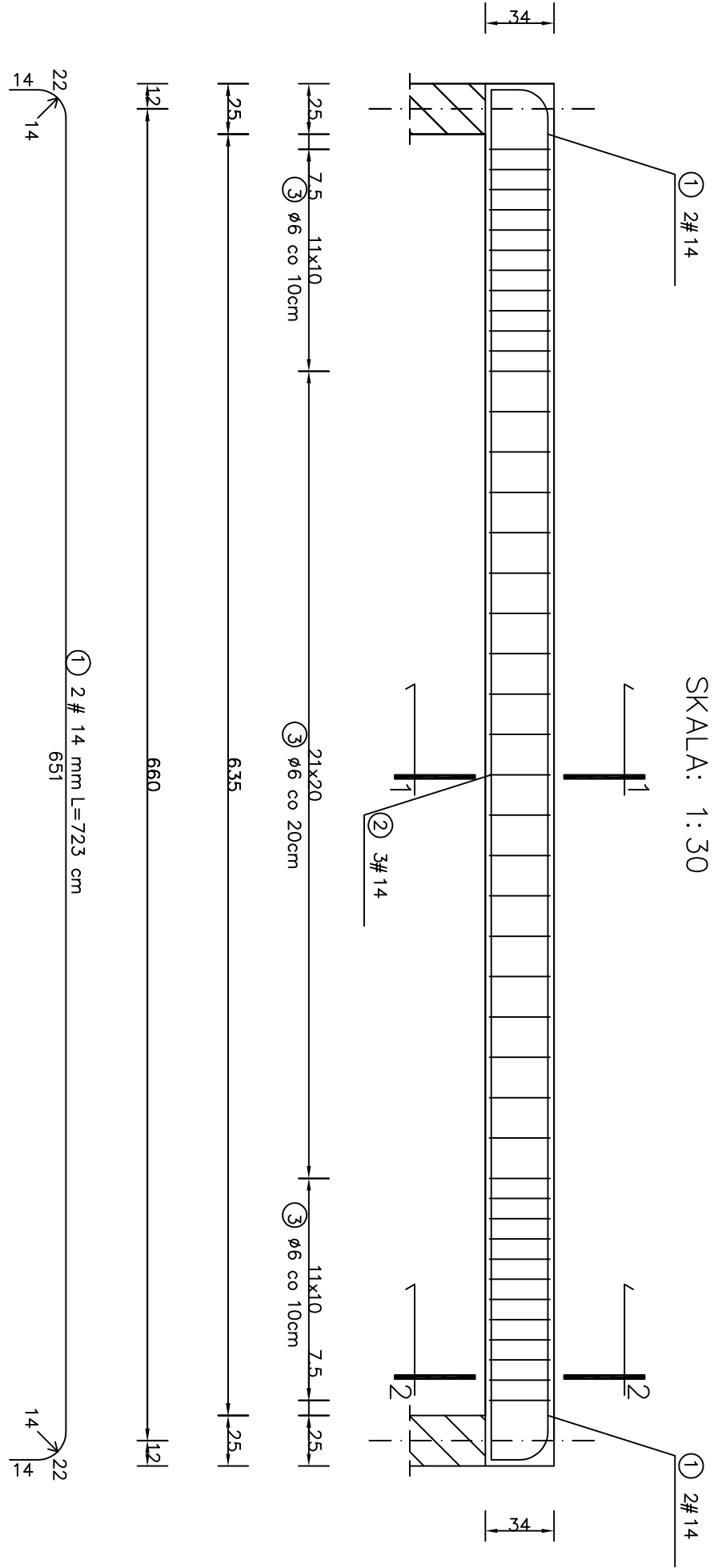


POZ.3.5 szt.4

SKALA: 1:30

PRZĘKRÓJ 1-1




2 3# 14 mm L=679 cm

WYKAZ STALI ZBROJENIOWEJ

NR	Średnica [mm]		Długość [cm]	Ilość [szt.]	DŁUGOŚĆ CAŁKOWITA [m]			
	Ø	#			Stos			
1	14	14	723	2	Ø 6		# 14	
2	14	679	3				20.37	
3	6	112	43	48.16				
DŁUGOŚĆ OGÓŁEM [m]				48.16		34.83		
MASA JEDNOSTKOWA [kg/m]				0.222		1.208		
MASA OGÓŁEM [kg]				10.69		42.07		
MASA RAZEM DLA 1 szt. [kg]					10.69		42.07	
MASA RAZEM DLA 4 szt. [kg]					42.76		168.30	

BETON KONSTRUKCYJNY B25
STAL ZBROJENIOWA 34GS, Stos

JEDNOSTKA PROJEKTOWA:

SPÓŁKA Z OGRANICZONĄ ODPOWIEDZIALNOŚCIĄ
62-800 KALISZ, UL. LIPOWA 33

INWESTOR:

WOJEWÓDZKI SZPITAL REHABILITACYJNY
UL. ARMII KRAJOWEJ 24,
11-220 GÓROWO ILAWECKIE

NAZWA ZADANIA:

ROZBUDOWA OBIEKTÓW REHABILITACYJNYCH
WOJEWÓDZKIEGO SZPITALA REHABILITACYJNEGO
W GÓROWIE ILAWECKIM

dz. nr: 104/1, 133;
nazwa: GÓROWO ILAWECKIE
obwód ewidencyjny: identyfikator: 280102_1,0003; nazwa: 3

ADRES:

ARMII KRAJOWEJ 24;
11-220 GÓROWO ILAWECKIE.

Imię i nazwisko:

Specjalność:

Nr uprawnień:

Podpis:

Projektant:

mgr inż. M. Magnuszewski

konstrukcyjna UAN/7342-39/92

Opracowanie:

mgr inż. A. Puzyr

mgr inż. A. Chabelska

Sprawdzający:

inż. R. Cyrulewski

konstrukcyjna GT-8388/174/77

NAZWA RYSUNKU:

POZ. 3.5

BRANŻA:

FAZA:

KONSTRUKCJA

PBW

SKALA:

1:30

DATA:

VIII 2020

NR RYS.

K13